

Azul Fernández



- **21 años**
- (Argentina) – Actriz, cantante y bailarina
- Simpática
- Dulce
- Atrevida
- Vital
- Alegre
- Juventud



Azul Fernández

Conocida por:

SERIES

- Campanas en la noche
- La leona
- Dedalo

PELÍCULAS

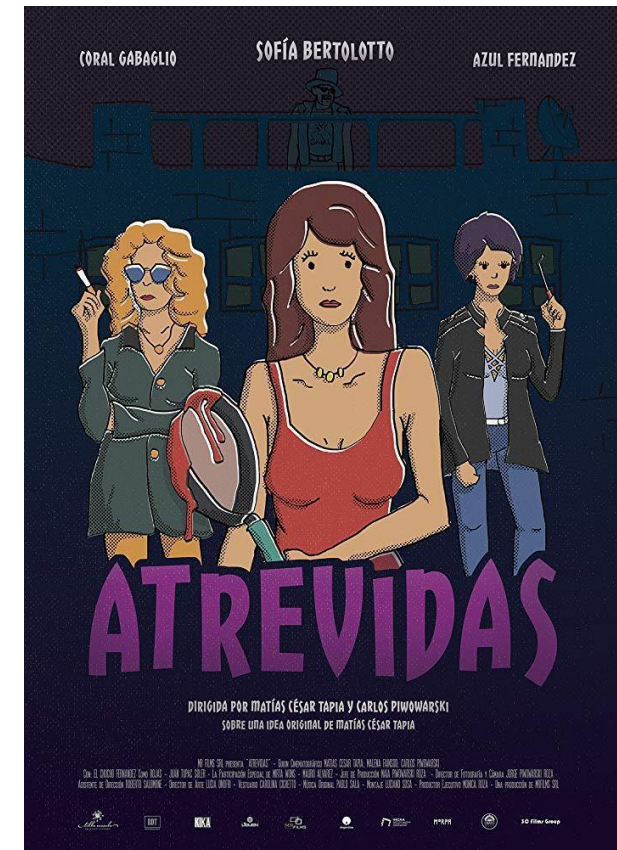
- El patalarga
- Atrevidas

TEATRO

- Adoles SER
- 8 miradas
- Terror y miserias del tercer Reich

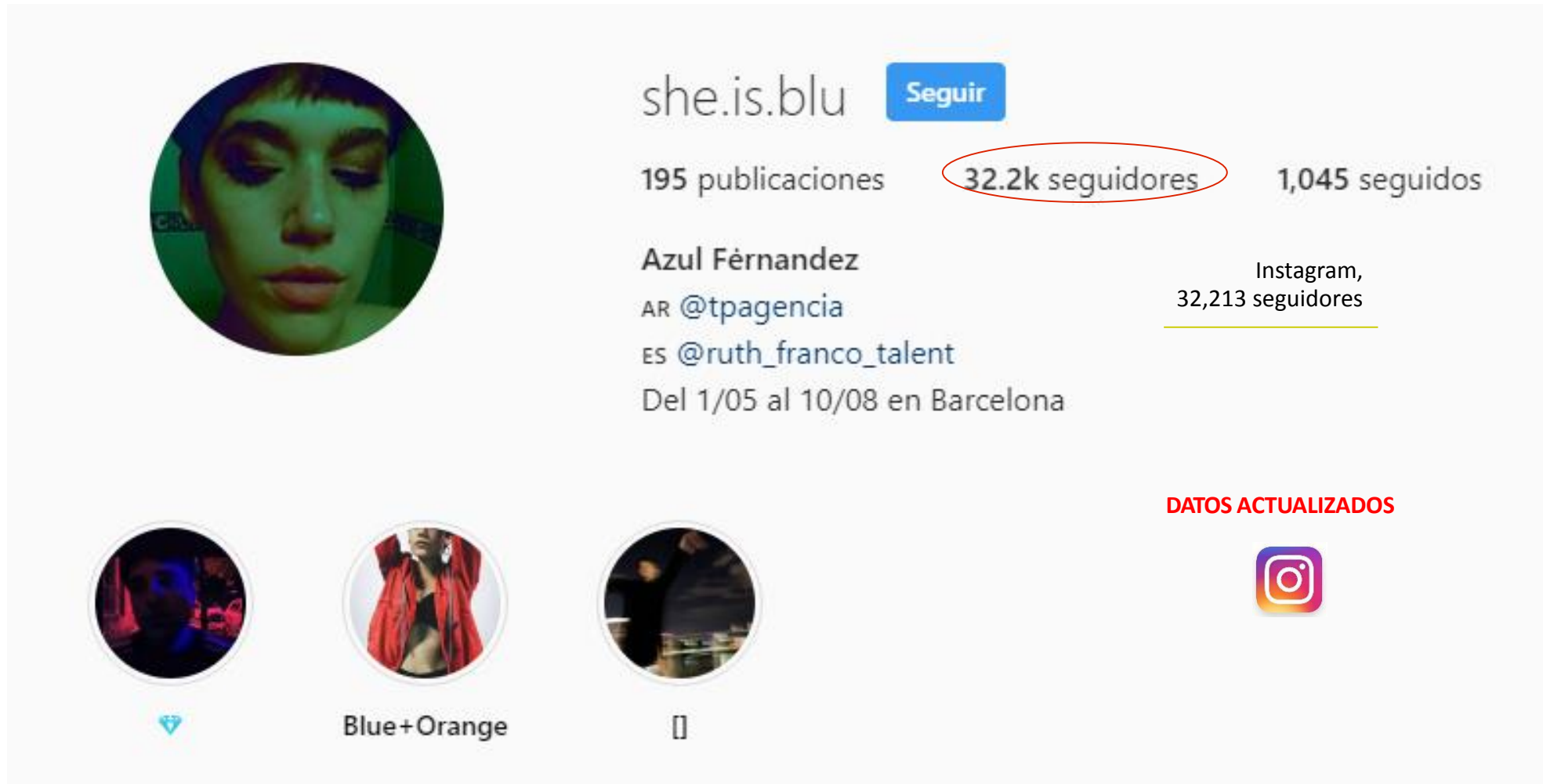
PUBLICIDAD

- Falabella
- Unicenter Shopping
- Costura Fácil
- Agua Brita
- Presentación Fuerza Bruta



Azul Fernández

RR.SS




she.is.blu [Seguir](#)




195 publicaciones **32.2k seguidores** 1,045 seguidos



Azul Fernández
AR @tpagencia
ES @ruth_franco_talent
Del 1/05 al 10/08 en Barcelona

Instagram, 32,213 seguidores

DATOS ACTUALIZADOS



 Blue+Orange 

Azul Fernández

Prensa

parati

Azul Fernández: "En la televisión hay que estar alerta para que no te pasen por encima"

Luego de participar en La leona, llega a Campanas en la noche para interpretar a Bruna, la hija de Luis Rolón (Federico Amador), en la gran apuesta de las noches de Telefe. Confiesa estar feliz con su personaje y asegura que en la televisión siempre hay que estar alerta y con los pies sobre la tierra.

3 de febrero de 2019

Compartir en Facebook

Compartir en Twitter



MÁS EN parati



Stephanie Demner, chica fit, compartió sus secretos de belleza

Llega a nuestro país una serie con perspectiva feminista que es furor en Europa

Apto para celiacos: recetas sin TACC, dulces y saladas

MÁS EN GENTE



Quién es Azul Fernández, la actriz argentina elegida para ser parte del spin off de "Merli"

Conocé a la joven de 21 años que será parte de "Merli Sapere Aude". La nueva serie empieza a rodarse a mediados de mayo y se estrenará a fines de este año

Por Milagros Monti | 1 de mayo de 2019
mmonti@infobae.com

Compartir en Facebook

Compartir en Twitter



VIDEO 3



LA NACION | ESPECTÁCULOS | PERSONAJES | ENTREVISTA EXCLUSIVA

Azul Fernández, la revelación de Campanas en la noche. "Calu Rivero me parece una mujer ejemplar"



La joven actriz se pone en la piel de Bruna, la hija del personaje de Federico Amador, en la tira de Telefe Crírido. Instagram

Fecha Publicación: 2019

34 de marzo de 2019 • 00:05

Comentar (0) | gusta | Compartir

Cuando era pequeña, le pedía a su mamá que la llevase a hacer todo tipo de actividades al club de su barrio, en Vicente López; por entonces, todavía no soñaba con ser actriz, aunque sabía que quería hacer algo relacionado con el cuerpo. Pero todo cambió cuando Azul Fernández comenzó la carrera de Comedia Musical en la escuela de Julio Borea.

"Estudiaba porque me gustaba bailar y cantar. La actuación no formaba parte de mi 'quiero ser'. En algún que otro club después, con el tiempo. Y me encantó", le contó la actriz de Campanas en la noche a LA NACION. "Un día me llegó la propuesta de ir a un casting en Telefe para quedar en la base de datos. Yo tenía 16 o 17 años. Fui a varios pero no tenía respuestas. Y a principios de 2013 me llaman para un casting para La leona. Y me ofrecieron el rol de Paula. La hija del personaje de Diana Brette. Los personajes de Martín..."



RECOMENDAD

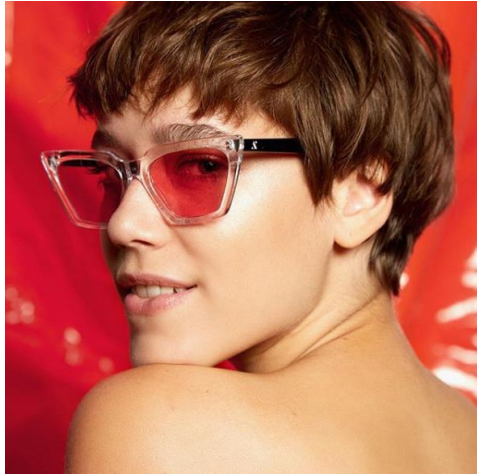
El kirchnerista Ju...

Copa de la Su...

Delicia...

Azul Fernández

Qué puede hacer por tu marca



Azul puede transmitir juventud, alegría y vitalidad.

A pesar de su corta edad, empatiza muy bien con el público y cuenta con una personalidad carismática.



Placement Comunicación

CONTACTO



Susana Márquez
635 48 98 37
Marta López (Gestión de talentos)
639 45 30 81



susanam@placementcomunicacion.com
talentos@placementcomunicacion.com



<http://www.placementcomunicacion.com/>

